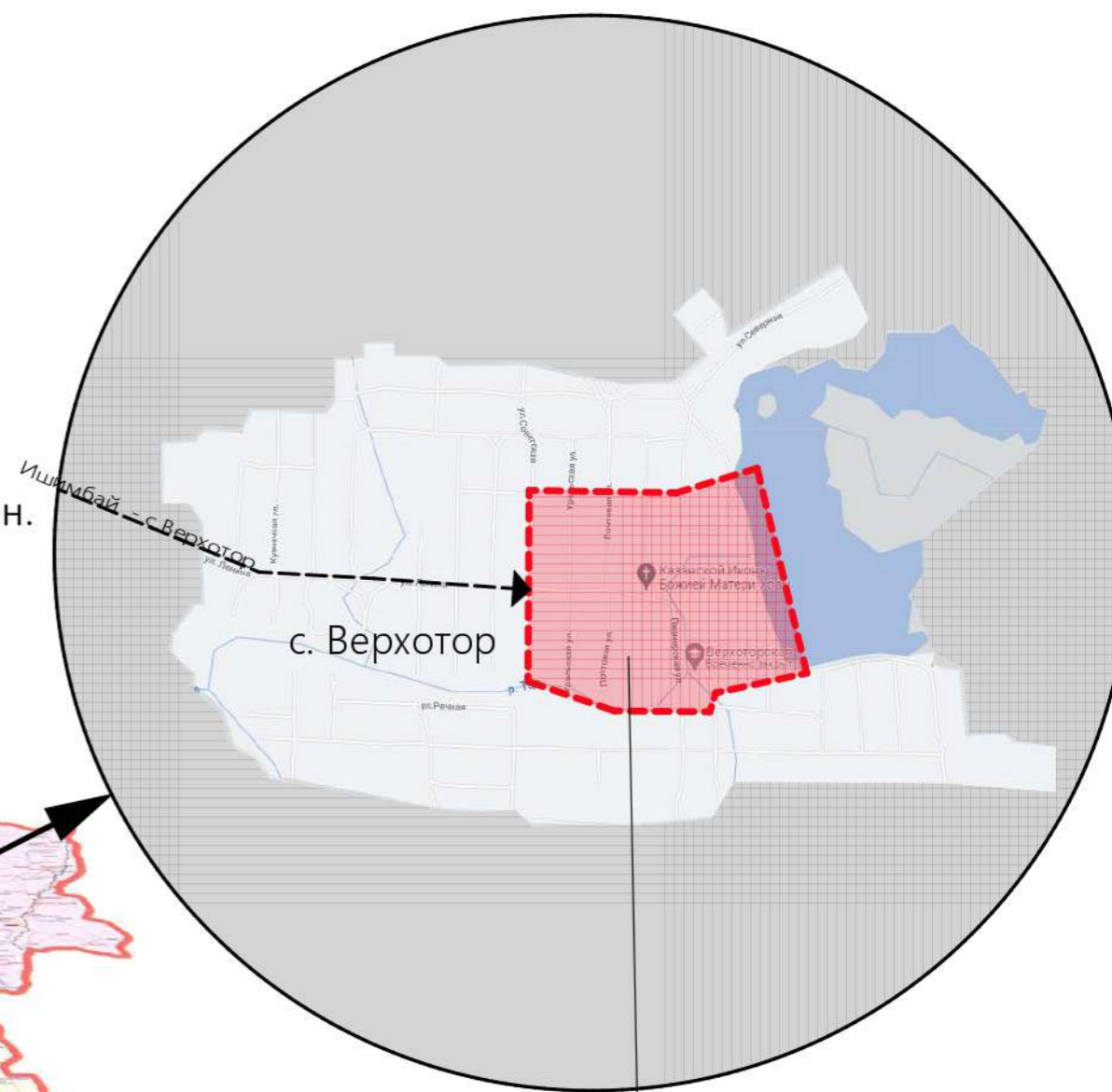
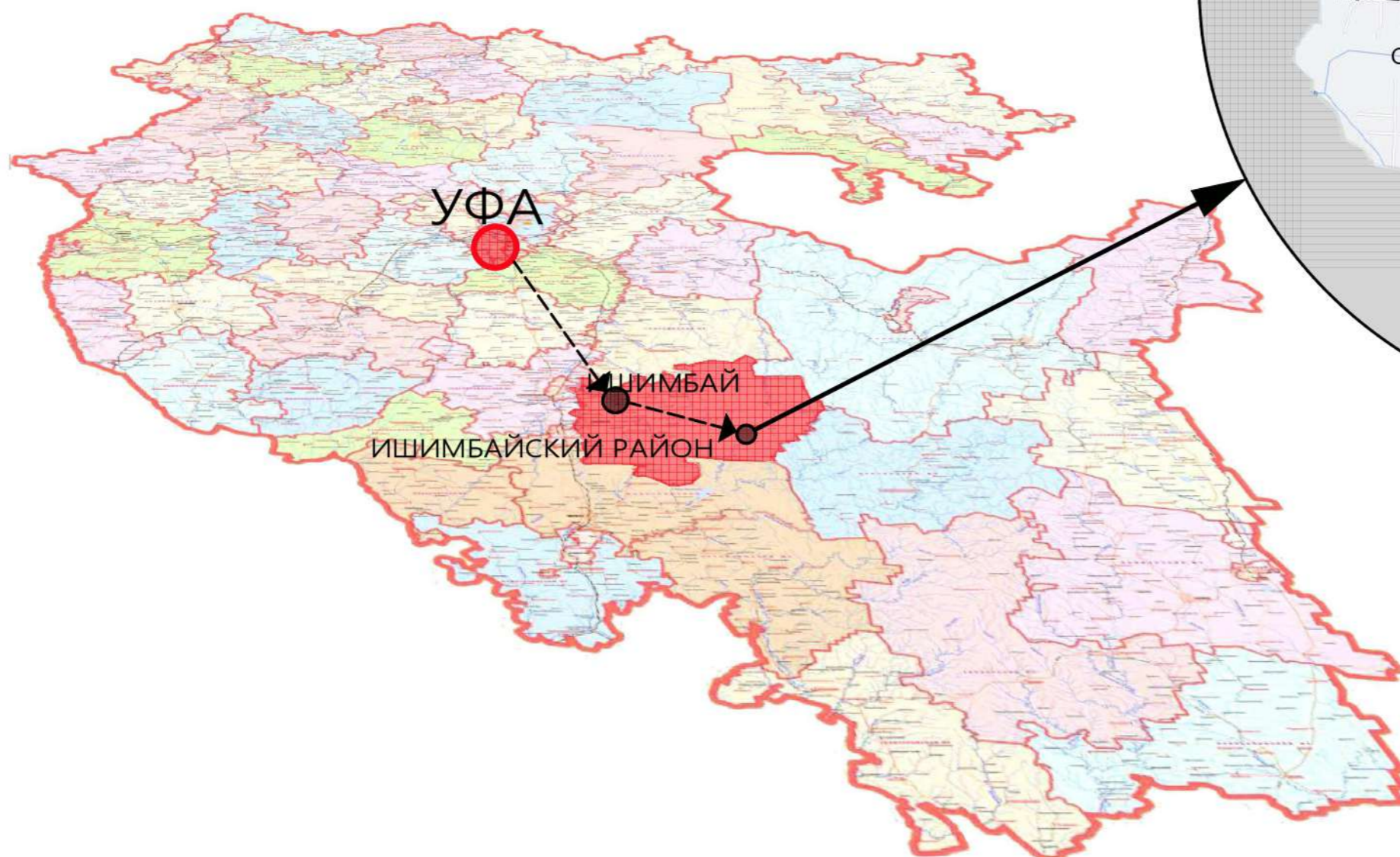


ТРЕБОВАНИЯ К АРХИТЕКТУРНОМУ ОБЛИКУ ИСТОРИЧЕСКОГО
ПОСЕЛЕНИЯ РЕГИОНАЛЬНОГО ЗНАЧЕНИЯ
РЕСПУБЛИКИ БАШКОРТОСТАН СЕЛО ВЕРХОТОР МУНИЦИПАЛЬНОГО
РАЙОНА ИШИМБАЙСКОГО РАЙОНА РЕСПУБЛИКИ БАШКОРТОСТАН.



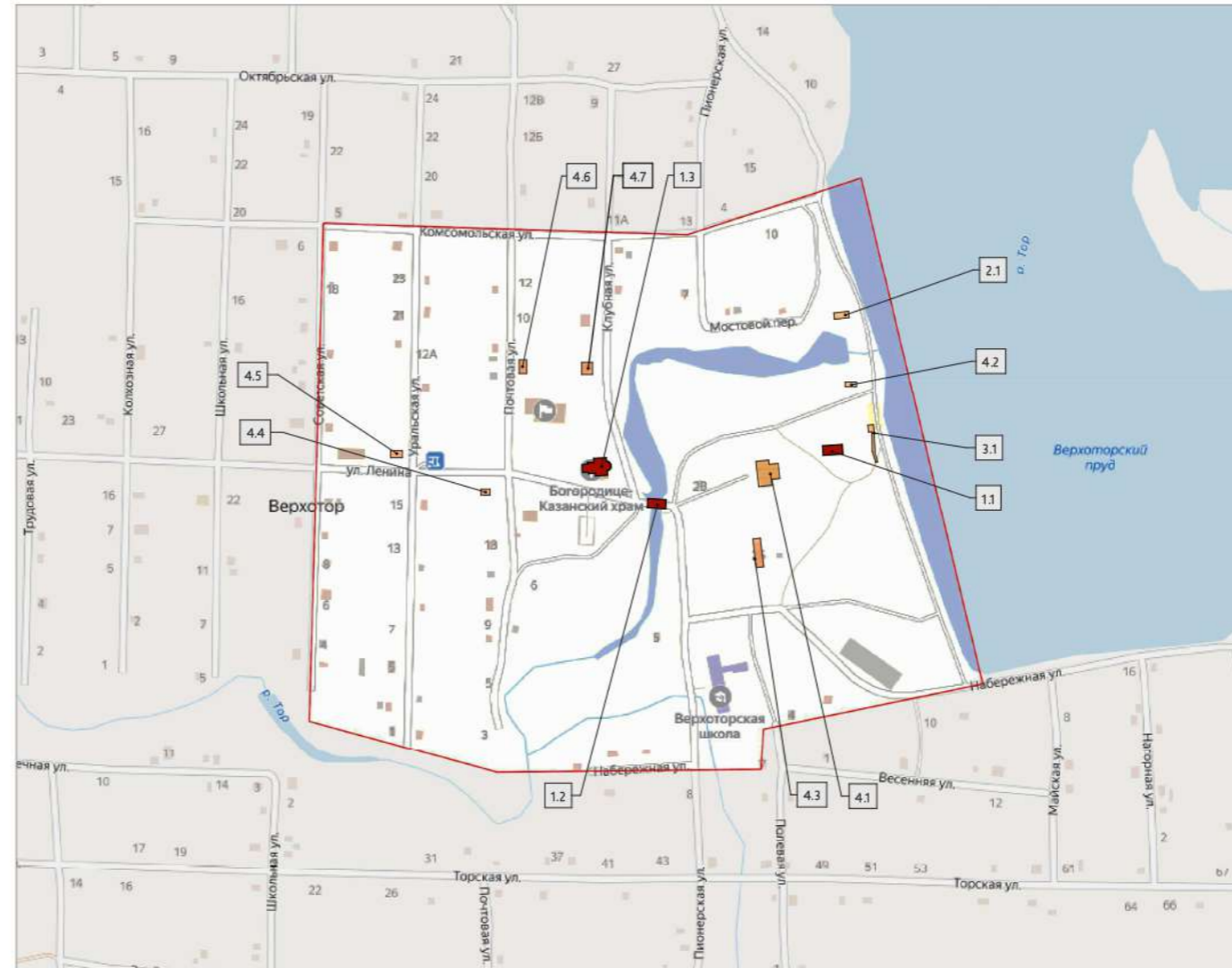
СИТУАЦИОННЫЙ ПЛАН.

Расстояние
от Уфы до Ишимбая — 143 км, минимальное время в пути — 2 ч 50 мин.
от Ишимбая до Верхотора - 41 км, минимальное время в пути — 0 ч 43 мин.



Территория исторического поселения

ПЕРЕЧЕНЬ ОБЪЕКТОВ КУЛЬТУРНОГО НАСЛЕДИЯ.



1. Объекты культурного наследия:

- 1.1. Объект культурного наследия регионального значения «Завод медеплавильный» (Республика Башкортостан, Ишимбайский район, с. Верхотор, в 50 м на восток от дома № 2в по ул. Пионерской);
- 1.2. Объект культурного наследия регионального значения «Верхоторский заводской мост» (Республика Башкортостан, Ишимбайский район, с. Верхотор, ул. Ленина);
- 1.3. Объект культурного наследия регионального значения «Церковь Казанской Богородицы» (Республика Башкортостан, Ишимбайский район, с. Верхотор, ул. Ленина, 45);

2. Утраченные объекты культурного наследия:

- 2.1. Объект культурного наследия регионального значения «Склад завода» (Республика Башкортостан, Ишимбайский район, с. Верхотор, в 50 м на восток от дома № 5 по переулку Мостовой);

3. Выявленные объекты культурного наследия:

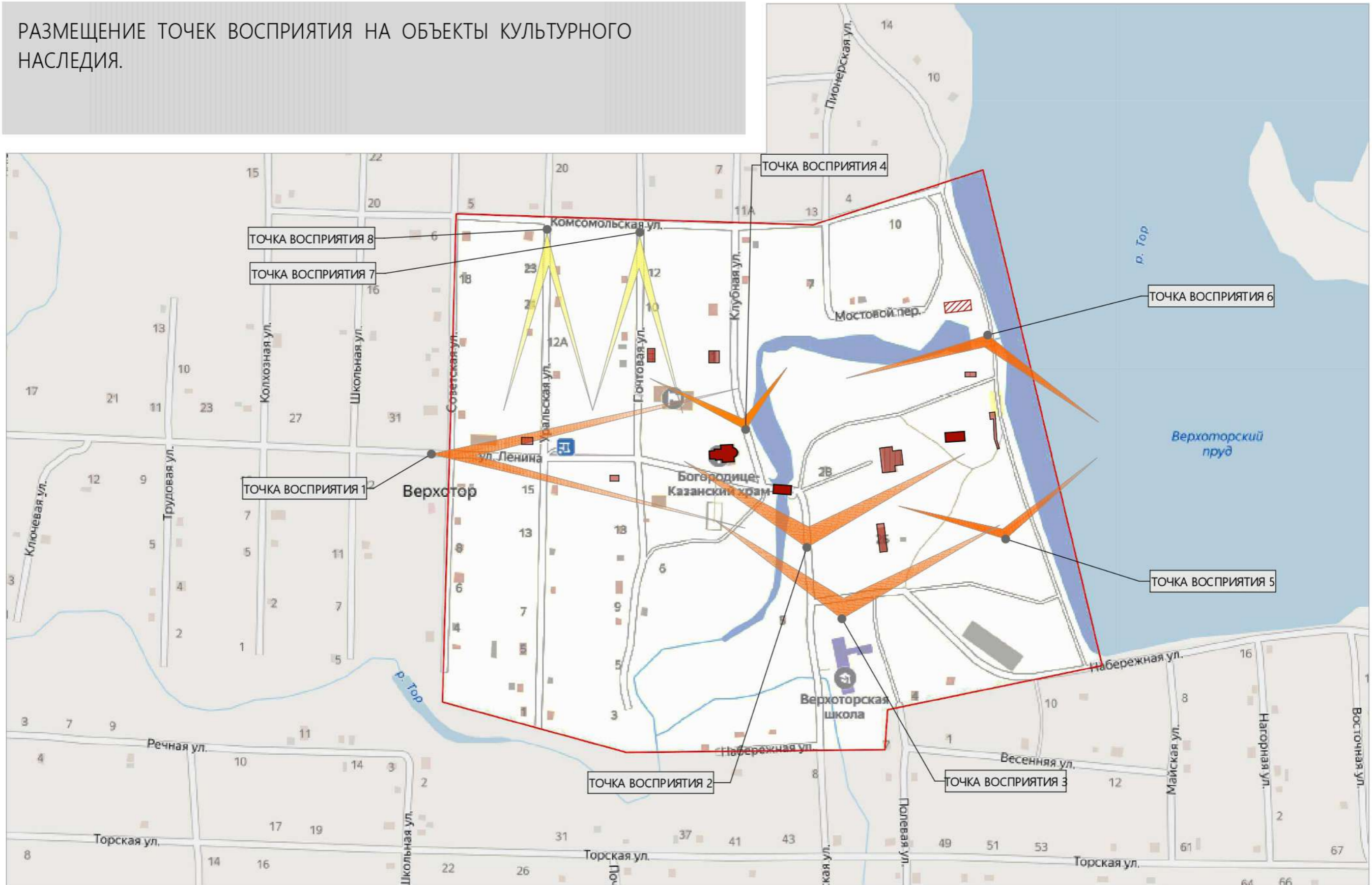
- 3.1. Выявленный объект культурного наследия «Комплекс Верхоторского медеплавильного завода: Дамба» (Республика Башкортостан, с. Верхотор).

4. Исторически ценные градоформирующие объекты:

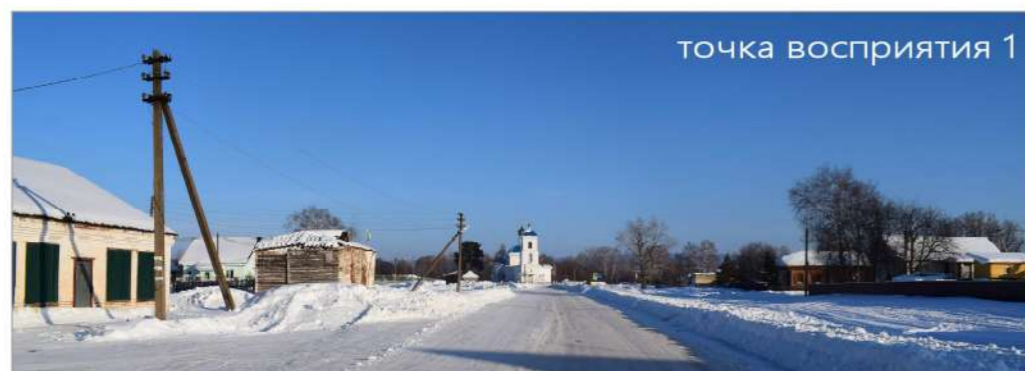
- 4.1. «Комплекс Верхоторского медеплавильного завода: Заводуправление» (Республика Башкортостан, Ишимбайский район, с. Верхотор, ул. Пионерская, 2б);
- 4.2. «Комплекс Верхоторского медеплавильного завода: Печь кирпичеобжигательная» (Республика Башкортостан, Ишимбайский район, с. Верхотор);
- 4.3. «Конюшни» (Республика Башкортостан, Ишимбайский район, с.Верхотор);
- 4.4. «Лавка» (Республика Башкортостан, Ишимбайский район, с. Верхотор, восточнее ул. Ленина, 33а);
- 4.5. «Лавка» (Республика Башкортостан, Ишимбайский район, с. Верхотор, восточнее ул. Ленина, 28);
- 4.6. «Дом дьякона» (Республика Башкортостан, Ишимбайский район, с. Верхотор, ул. Почтовая, 8);
- 4.7. «Дом священника» (Республика Башкортостан, Ишимбайский район, с. Верхотор, ул. Клубная, 1).



РАЗМЕЩЕНИЕ ТОЧЕК ВОСПРИЯТИЯ НА ОБЪЕКТЫ КУЛЬТУРНОГО НАСЛЕДИЯ.



ФОТОФИКСАЦИЯ.
ПАНОРАМНЫЕ ВИДЫ С ТОЧЕК ВОСПРИЯТИЯ.



Наличие транзита транспорта по территории, отсутствие благоустройства, отсутствие малых архитектурных форм, отсутствие освещения, визуальное загрязнение воздушными сетями освещения, непритягательный вид для туристов, отсутствует единый стиль ограждений.



Наличие транзита транспорта по территории, отсутствие благоустройства, отсутствие малых архитектурных форм, отсутствие освещения, запущенное озеленения;



Отсутствие освещения, непритягательный вид для туристов, визуальное загрязнение воздушными сетями освещения, запущенное озеленения;



Отсутствие освещения, визуальное загрязнение воздушными сетями освещения, запущенное озеленения;



Отсутствие освещения, отсутствие функционального зонирования территории, запущенное озеленения;



Отсутствие освещения, отсутствие функционального зонирования территории, запущенное озеленения;



Отсутствие освещения, визуальное загрязнение воздушными сетями освещения, отсутствует единый стиль ограждений.



Отсутствие освещения, визуальное загрязнение воздушными сетями освещения, отсутствует единый стиль ограждений.

**ТРЕБОВАНИЯ К ЖИЛОЙ ЗАСТРОЙКЕ В ЗОНЕ ИСТОРИЧЕСКОГО ПОСЕЛЕНИЯ.
ЖИЛЫЕ ДОМА.**

ТИПЫ ОТДЕЛОЧНЫХ МАТЕРИАЛОВ ДЛЯ КРОВЛИ И СТЕН.



Требованиями предусматривается:

- восстановление строений путем реконструкции, путем сноса ветхих частей, выдержав габариты по высоте, в плане, пропорции;
- применить для стен материалы - кирпич, дерево (сруб, брус),
- замена кровли по указанным материалам.

МАТЕРИАЛЫ ДЛЯ КРОВЛИ
Металлический профлист, гибкая черепица



МАТЕРИАЛЫ ДЛЯ СТЕН

Кирпич



Дерево (брус, сруб)



МАТЕРИАЛЫ ДЛЯ ОТДЕЛКИ СТЕН

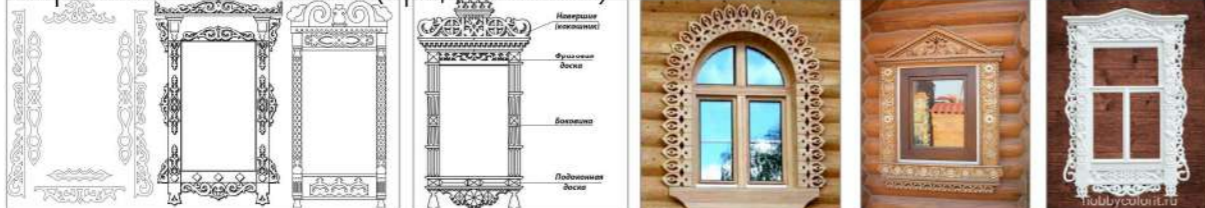
Штукатурка			Профлист			Краска	
Цвет-бежевый RAL- 1000; 1001; 1002; 1011	Цвет-белый RAL- 9010; 1013; 9001; 9003; 9016	Цвет-слоновая кость RAL- 1014; 1015	Цвет-слоновая кость RAL- 1014; 1015	Цвет-белый RAL- 9010; 1013; 9001; 9003; 9016	Цвет-коричневый RAL- 1011; 8017; 8025; 8007; 8011; 8002;	Цвет-белый RAL- 9010; 1013; 9001; 9003; 9016	Цвет-бежевый RAL- 1000; 1001; 1002; 1011
Сайдинг							
Цвет-шоколад-коричневый RAL- 8017	Цвет-белый RAL- 9010; 1013; 9001; 9003; 9016	Цвет-слоновая кость RAL- 1014; 1015					

**ТРЕБОВАНИЯ К ЖИЛОЙ ЗАСТРОЙКЕ В ЗОНЕ ИСТОРИЧЕСКОГО ПОСЕЛЕНИЯ.
ЖИЛЫЕ ДОМА.
ТИПЫ ОТДЕЛОЧНЫХ МАТЕРИАЛОВ ДЛЯ ЭЛЕМЕНТОВ ФАСАДА И ЦОКОЛЯ.**

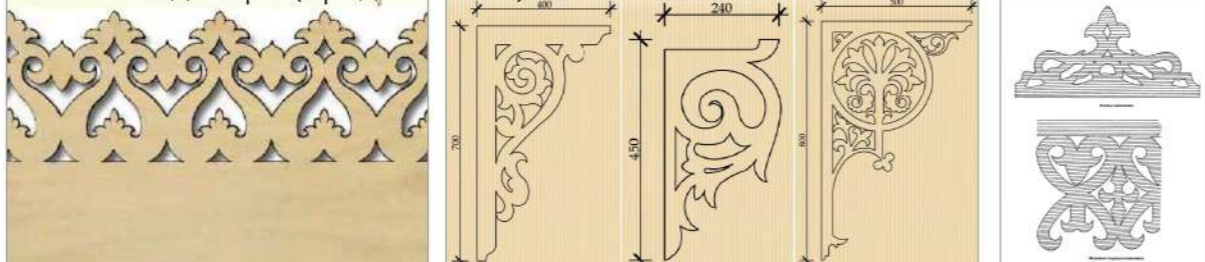


Требованиями предусматривается:
цоколь - штукатурка, натуральный камень;
элементы фасада - установить из дерева, гипса, пенополиуретан и пенополистирол по предложенным вариантам;
наличники - деревянные по предложенным вариантам.

Варианты наличников (предложение)



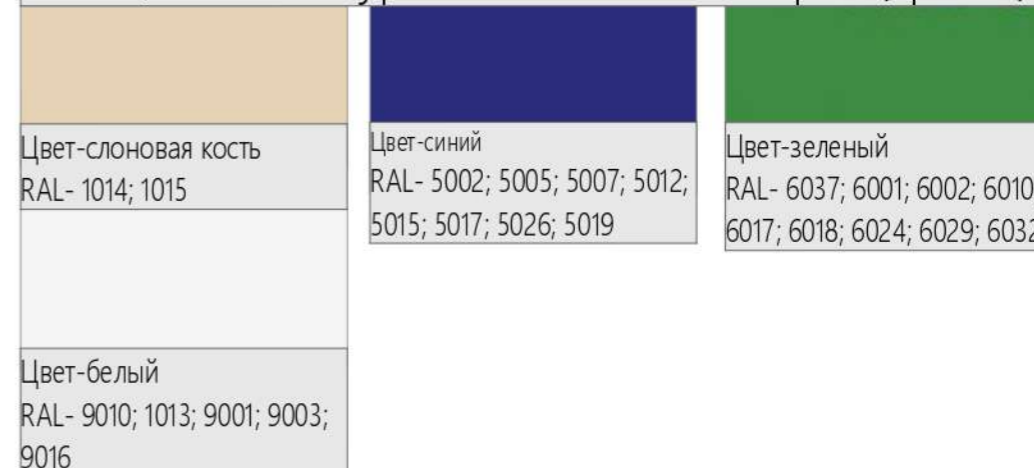
Элементы декора (предложение)



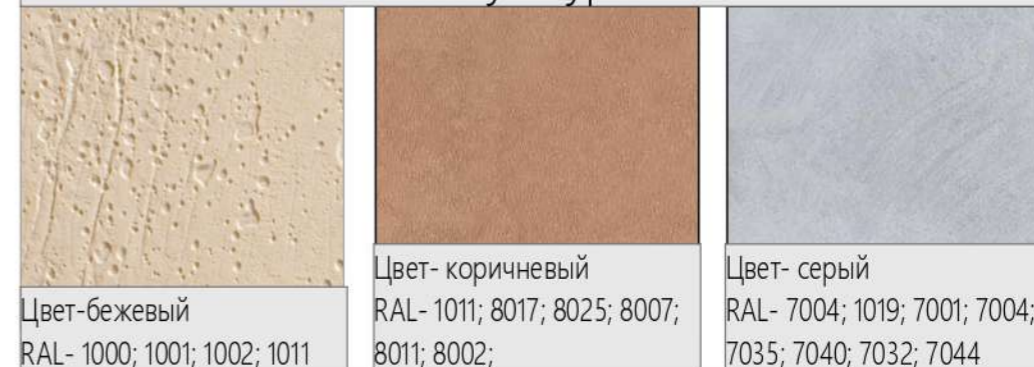
**МАТЕРИАЛ ДЛЯ ЭЛЕМЕНТОВ ФАСАДА
Дерево**



Гипс, пенополиуретан и пенополистирол (краска)



**ОТДЕЛОЧНЫЙ МАТЕРИАЛ ДЛЯ ЦОКОЛЯ
Штукатурка**



Натуральный камень



ТРЕБОВАНИЯ К ЖИЛОЙ ЗАСТРОЙКЕ В ЗОНЕ ИСТОРИЧЕСКОГО ПОСЕЛЕНИЯ.
ОГРАЖДЕНИЯ.

ТИПЫ ОТДЕЛОЧНЫХ МАТЕРИАЛОВ ДЛЯ ОГРАЖДЕНИЙ.



Требованиями предусматривается:

- заменить все ветхие ограждения, калитки и ворота, по предложенным вариантам;
- применить материал - дерево, профлист;
- кровлю старинных ворот выполнить из дерева, профлиста металлического или мягкой черепицы.

Варианты старинных деревянных ворот (предложение)



МАТЕРИАЛЫ ДЛЯ КРОВЛИ СТАРИННЫХ ВОРОТ

Металлический профлист, гибкая черепица

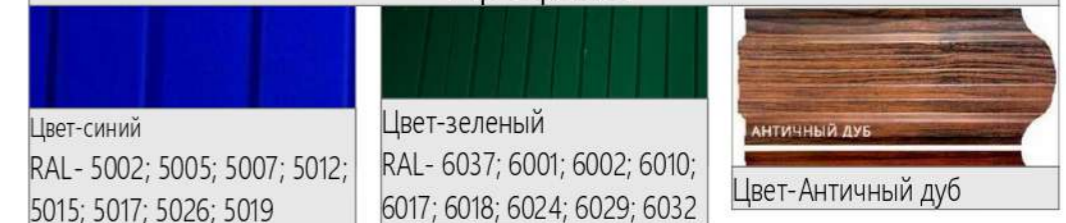


МАТЕРИАЛ ДЛЯ ОГРАЖДЕНИЙ

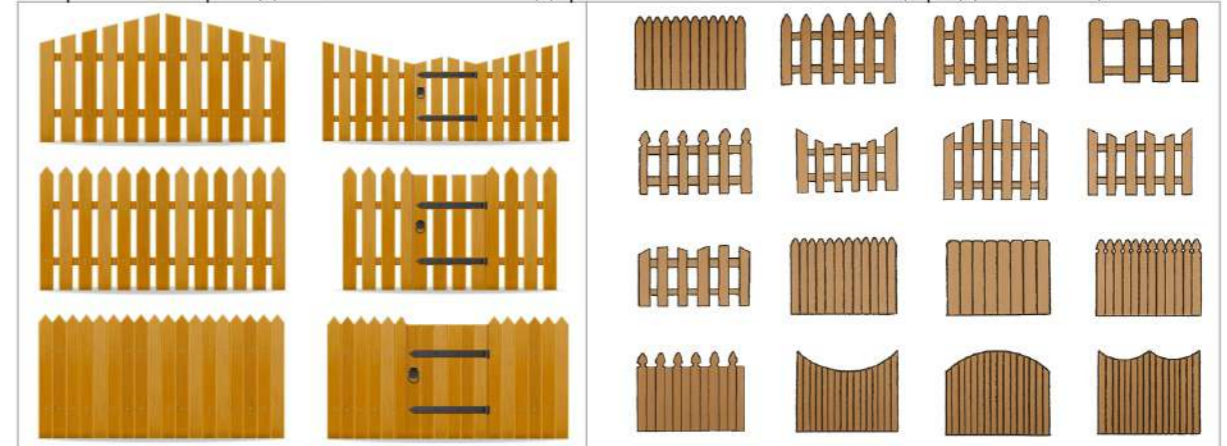
Дерево



Профлист



Варианты ограждений и калиток из деревянного штакетника (предложение)

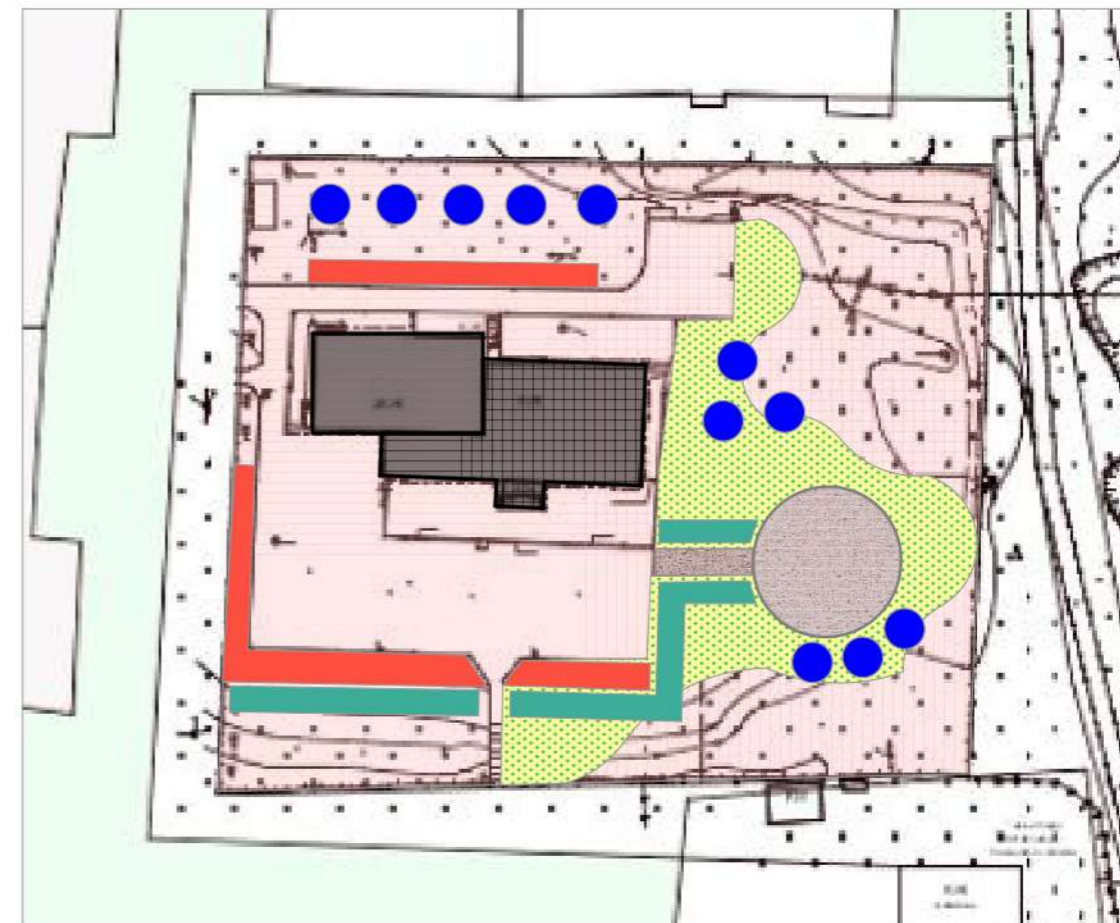


ТРЕБОВАНИЯ К ЗАСТРОЙКЕ В ЗОНЕ ИСТОРИЧЕСКОГО ПОСЕЛЕНИЯ.
ОБЩЕСТВЕННОЕ ЗДАНИЕ.
ТИПЫ ОТДЕЛОЧНЫХ МАТЕРИАЛОВ.

Существующий вид сельского клуба



- Требованиями предусматривается:
- фасады оштукатурить и покрасить акриловой фасадной краской;
 - цоколь отделать натуральным камнем.
 - на территории заменить тротуары, площадки, установить светильники;
 - разбить цветники, посадить кустарники, засеять газонной травой.



Цветовое решение фасадов



Штукатурка



Натуральный камень



Тротуары и площадки

